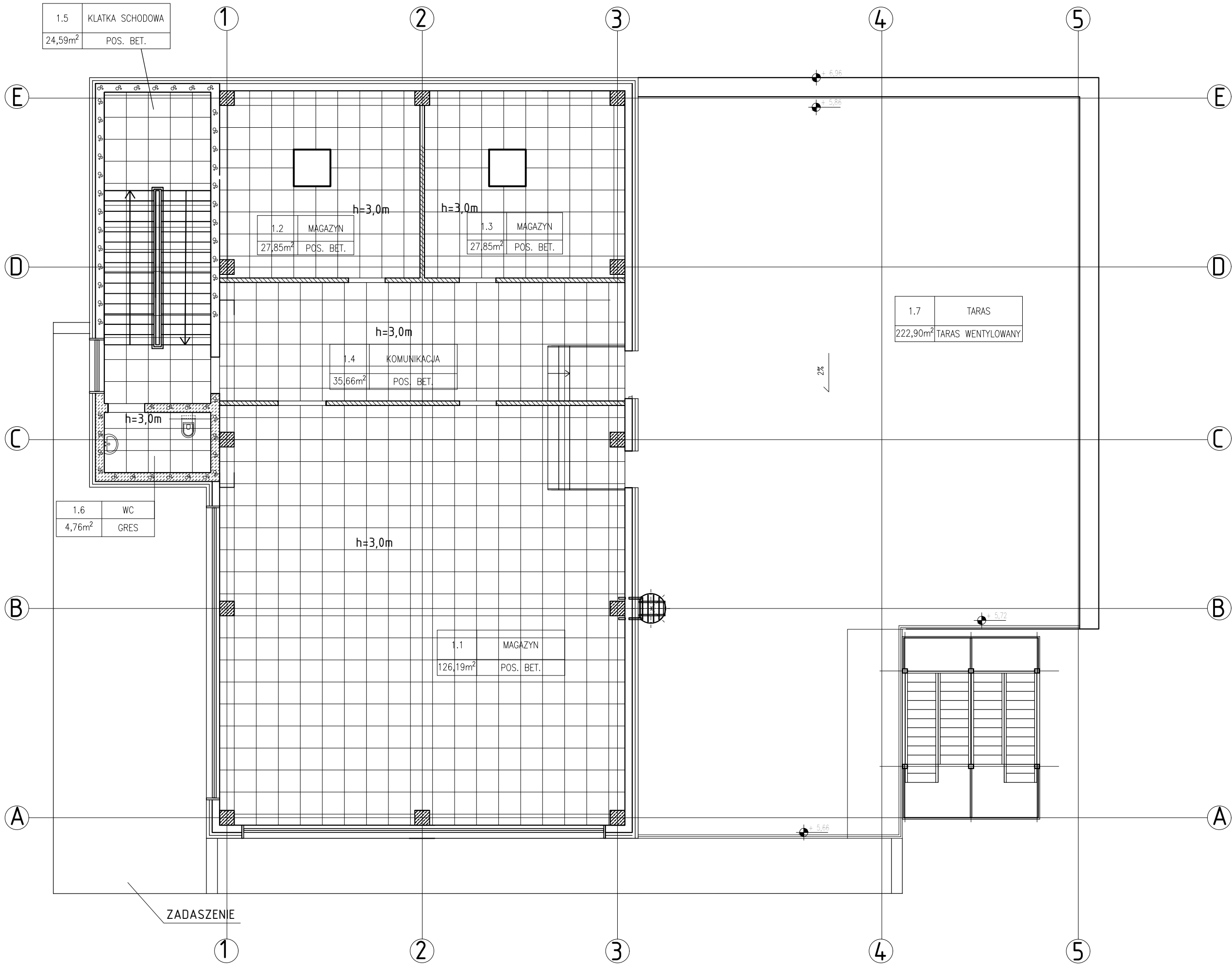


RZUT SUFITÓW NAD PIĘTREM

1:100



ZESTAWIENIE POMIESZCZEŃ				
Lp.	POMIESZCZENIE	WYSOKOŚĆ [m]	POW. [m ²]	Wykończenie sufitów
1.1	MAGAZYN	3,0	129,19	SF - 1 MODUŁOWY 60X60 cm PŁYTY NIEFAZOWANE
1.2	MAGAZYN	3,0	27,85	SF - 1 MODUŁOWY 60X60 cm PŁYTY NIEFAZOWANE
1.3	MAGAZYN	3,0	27,85	SF - 1 MODUŁOWY 60X60 cm PŁYTY NIEFAZOWANE
1.4	KOMUNIKACJA	3,0	35,66	SF - 1 MODUŁOWY 60X60 cm PŁYTY NIEFAZOWANE
1.5	KLATKA SCHODOWA	3,0	24,59	SF - 1 MODUŁOWY 60X60 cm PŁYTY NIEFAZOWANE
1.6	WC	3,0	4,76	SF - 1 MODUŁOWY 60X60 cm PŁYTY NIEFAZOWANE
1.7	TARAS	—	222,90	-
RAZEM:			249,90	

SF-1
sufit podwieszany modułowy 60x60cm, np. AMF THERMATEX Feinstratos,
system C - z widoczną konstrukcją, płyty wyjmowane,
typ krawędzi płyty SK (płyty niefazowane)

PHU Joanna Konopka			
37-403 Jastkowice ul. Wałowa 9		tel kom: 663 644 474 e-mail: phujoannakonopka@gmail.com	
Objekt: ROZBUDOWA, NADBUDOWA I PRZEBUDOWA BUDYNKU MAGAZYNOWEGO O CZĘŚĆ MAGAZYNOWO-GARAŻOWĄ, BUDOWA WIEŻY ĆWICZEBNEJ WRAZ Z FUNDAMENTAMI, BUDOWA INSTALACJI ZEWNĘTRZNEJ ENERGETYCZNEJ, WODNEJ, KANALIZACJI DESZCZOWEJ I SANITARNEJ			
Adres: JEDN. EWID. 181801. 1 STAŁOWA WOLA OBREB: 0003 - CENTRUM DZIAŁKA NR 741/1			
Inwestor: KOMENDANT POWIATOWEJ PSP W STAŁOWEJ WOLI AL. JANA PAWŁA II 37-450 STAŁOWA WOLA			
Funkcja	Imię Nazwisko	Nr. i specjalność uprawnień	Podpis
PROJEKTOWAŁ	mgr inż. JERZY KONOPKA	PDK/0136/PWOK/06 Specjalność konstrukcyjno-budowlana	
SPRAWDZIŁ	inż. ZBIGNIEW KONOPKA	33.46/Tbg/78 Specjalność konstrukcyjno-budowlana	
Branża: ARCHITEKTURA		Faza projektu: PROJEKT TECHNICZNY	
Skala: 1:100		Data projektu: 09.2025	
Nazwa rysunku RZUT I PIĘTRA - SUFITÓW PODWIESZANYCH			
Projekt nr: 778/2025		Format rys:	Rys. nr: 9A
Zastrzega się wszelkie prawa wynikające z Ustawy o prawie autorskim. Rysunek niniejszy nie może być w całości lub w części przerysowany, uzupełniony lub odstąpiony komukolwiek, bez pisemnej zgody firmy PHU JOANNA KONOPKA w Jastkowicach			